



dig alternatief

Wood, WaxedWood en SafeWood gevelbekleding biedt Foreco een commitment houtproducten voor aan de gevel. Bij het project Brede School in Amsterdam, ontworpen door Paul de Ruiter, zijn alle drie de gezamenlijk toegepast voor zowel gevels en plafonds. Foreco heeft voor dit een derde duBokeur-certificaat voor houten geveldelen ontvangen. Dit is een volwaardig alternatief voor tropisch hardhout. De basis is een technologie waarbij snelgroeiend naaldhout tot in de kern wordt gemodificeerd met biopolymeren. Het dennenhout is afkomstig is uit duurzaam beheerde bossen met FSC-certificering.

il

isparant vakantieverblijf

en modern ontworpen mobiel zomerhuis. De eenheden hebben een glanzende, gecombineerd met een polyester gevel en houten pergola. Hierdoor past het in iedere omgeving. Optioneel is het zelfvoorzienende energiesysteem beschikbaar vanaf €75.000 excl. btw. De units zijn dan bijna compleet en bevatten keukens, douche, bedden, tafels, stoelen, kasten en rol gordijnen.

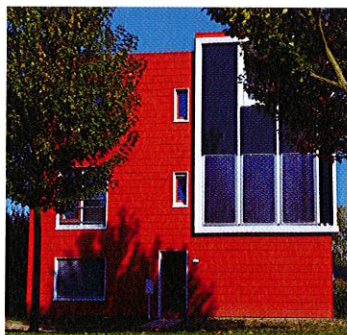
world.nl



Holistische benadering van de gevel

Door de toepassing van Rockpanels onderhoudsarme gevelbekleding kunnen volgens BRE A+ en A ratings behaald worden. BRE 'Environmental Profiles Methodology' hanteert een holistische benadering, waarbij alle aspecten van het product, het proces, het transport en de levensduur worden beoordeeld. De analyse omvatte de volledige levensduur van de producten: van de winning van het ruwe basismateriaal basalt, tot en met de recycling van het product. Het natuurlijke basisproduct (basalt) de recycling en de levensduur van zestig jaar waren positieve factoren voor de A+ en A scores.

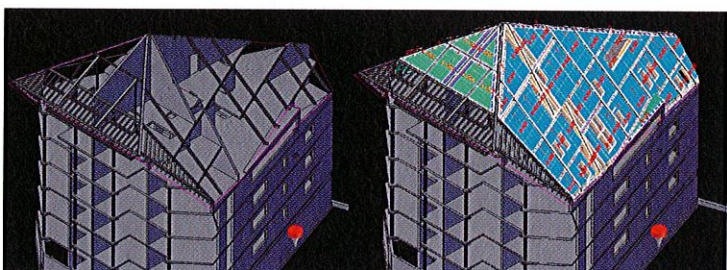
www.rockpanel.com



Van G naar A++

Na ruim twee jaar renovatie is het nieuwe provinciekantoor aan het Houtplein in Haarlem in maart 2013 geopend. Het gebouw is het meest duurzaam gerenoveerde kantoorpand van Nederland. Het energielabel steeg van G naar A++ dankzij het gebruik van energiezuinige materialen en technieken, zoals drievoudig koud gebogen isolatieglas. BRS heeft in samenwerking met architectenbureau Kraaijvanger een bijzondere gebogen glazen gevel ontwikkeld voor de kegelvormige entreehal. De ruiten zijn als het ware om de kegel heen gevouwen door deze koud in het werk te buigen. De ruiten bestaan uit een triple beglazing.

www.brs.nl



BIM-methode optimaliseert ook prefab industrie

Veenstra & Stroeve is specialist in prefab daken en wanden. Volgens het bedrijf is de BIM-methode geschikt voor complexe ontwerpen. Omdat het bedrijf al jaren met 3D-software werkt, is een goede vorm en een juiste passing van de prefab elementen gewaarborgd. Recent leverde Veenstra & Stroeve appartementencomplex 't Zicht op. Het gebouw staat in Leusden en werd door Reinbouw gerealiseerd. Aan de basis van het BIM-ontwerp stonden de gegevens van alle toeleveranciers en partners.

www.veenstra-stroeve.nl